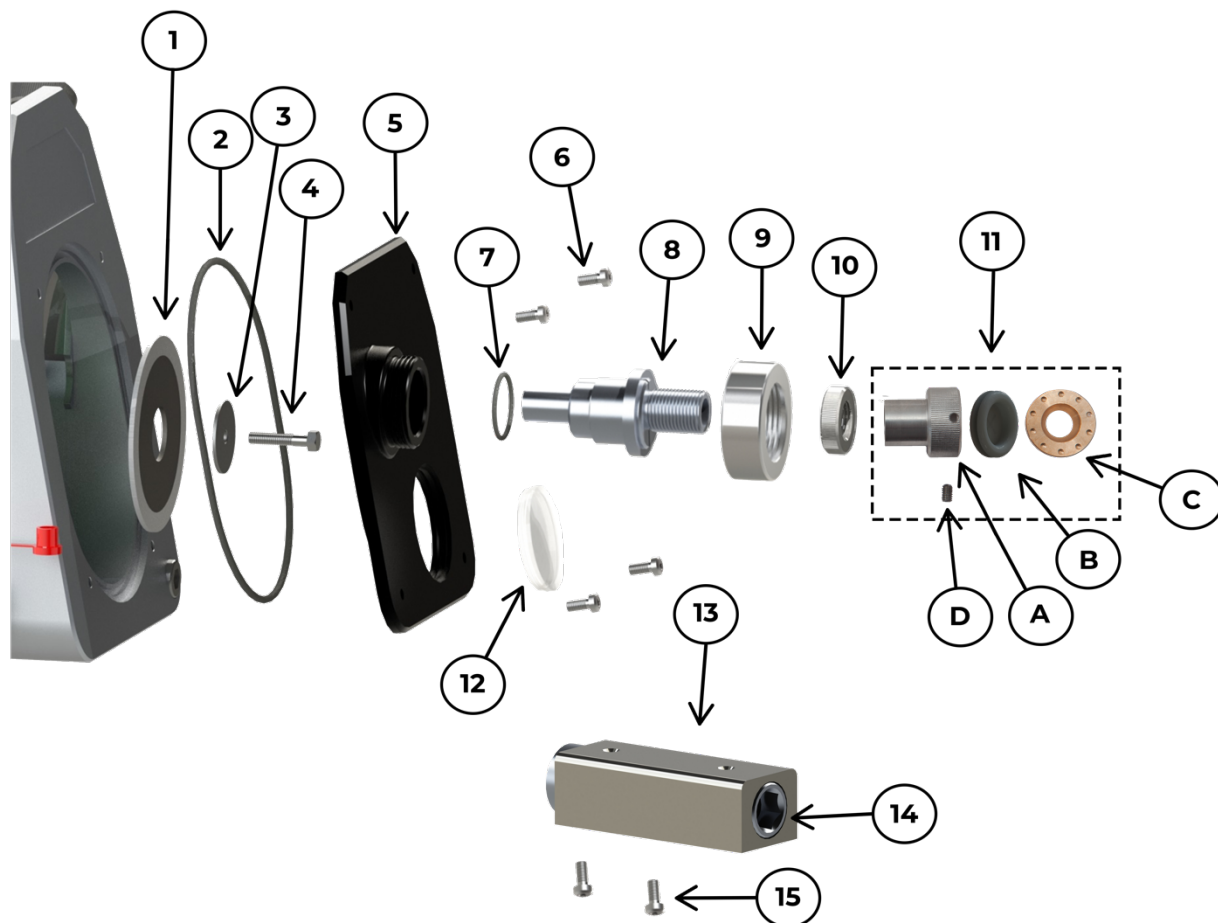


Eksploderede tegninger af reservedelene til Stumpsliberen (og Stumpsliber-S)



Stumpsliber modul

Pos.	Varenr.	Stk.	Beskrivelse
1	44490517	1	Stumpslibeskive
2	44520009	1	Tætningsring til skueglas UT03
3	41530540	1	Spændeskive UT-stump Ms Ø5x30 mm
4	44496525	1	Bolt 5x25mm Links rustf.
5	44490910	1	Ramme stumpsliber
6	40320410	4	Maskinskrue M4x10 PH Torx A2
7	44470224	1	O-ring Ø24x2 mm
8	44523010	1	Excentrisk styr /44523011: Excentrisk styr til Stumpsliber-S
9	44523005	1	Excentrisk styrlås
10	44520048	1	Kontramøtrik
11a	44520004	1	Spændskrue med anslag
11b	44470124	1	Membrantylle Ø25 mm
11c	44520027	1	Bronzeleje, udvendig /44521027: Bronzeleje til Stumpsliber-S
11d	40310404	1	Stopskrue M4x6 mm
12	44510290	1	Skueglas NX
13	44523015	1	Hus til udstikjustering
14	44523020	1	Bolt til stick-out /44523021: Bolt til stick-out til Stumpsliber-S
15	40110406	2	Maskinskrue M4x6 mm