



PUSH - PULL

PPL 360 G

gasgekühlt
air cooled

Handschweißbrenner *Welding Torch*



Technische Daten nach DIN EN 50 078:	300 A CO₂
<i>Technical Data:</i>	270 A ArCO₂/M2.1 nach DIN EN 439
ED / <i>Duty Cycle:</i>	@ 60 %
Gasdurchfluß / <i>Gas Flow:</i>	10-18 l/min
Draht-ø / <i>Wire Diameter:</i>	0.8-1.6 mm / .030"-.1/16"

Autogen Ritter® Push-Pull Brenner

Alle Brenner sind standardmäßig ausgestattet mit geradem Brennerhals, Euro Zentralanschluß und 42 V Motor.

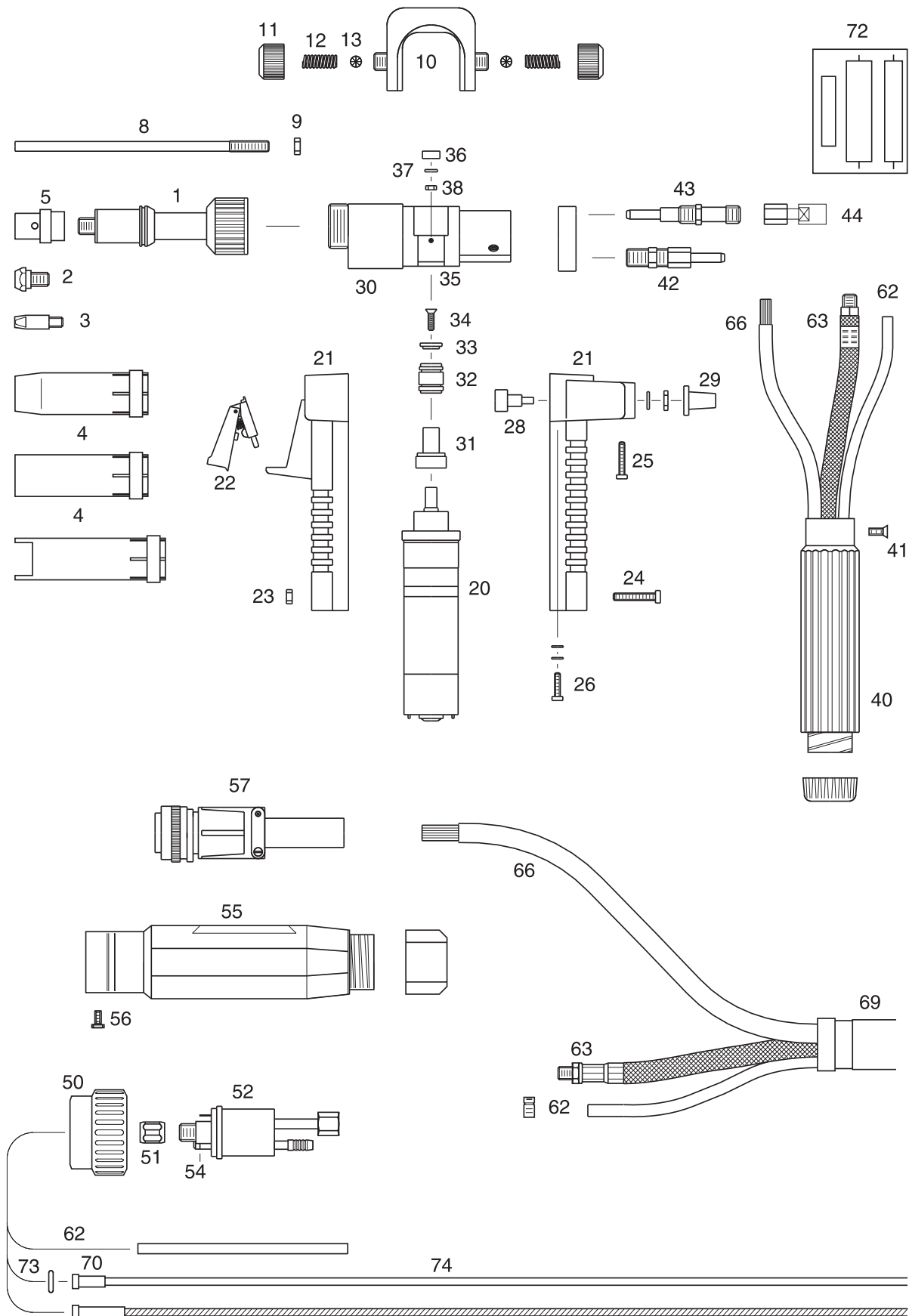
Autogen Ritter® Push-Pull Torches

All torches are equipped with a straight swan neck, Euro connection and with a 42 V power motor.

PPL 360 G	6 m	8 m	10 m
<i>gerade / straight</i>	269.60.01	269.80.01	269.00.01
45 °	269.60.02	269.80.02	269.00.02

Push-Pull Handschweißbrenner

Push-Pull Welding Torch



1	Brennerbauteile <i>Torch Components</i>	Brennerhals gerade <i>Swan Neck straight</i>	266.02.00
		Brennerhals 45° <i>Swan Neck 45°</i>	266.03.00
2		Düsenstock M 6 kurz <i>Tip Adapter M 6 short</i>	236.04.06
		Düsenstock M 8 kurz <i>Tip Adapter M 8 short</i>	236.04.08
		Düsenstock M 6 lang <i>Tip Adapter M 6 long</i>	236.04.16
		Düsenstock M 8 lang <i>Tip Adapter M 8 long</i>	236.04.18
3	Stromkontaktdüsen <i>Current Contact Tips</i>	M 6 x 28, ø in mm / ECu	225.06.xx
		M 6 x 28, ø in mm / CuCrZr	225.76.xx
		M 6 x 28, ø in mm / für / for Alu	225.66.xx
		Stromdüsen erhältlich in ø 0.8 / 1.0 / 1.2 / 1.6 mm. Bitte bei xx Drahtdurchmesser angeben. Beispiel: ø 1,2 mm ist: 12; Art.-Nr.: = 225.06.12 <i>Tips available in .030" / .035" / .045" / 1/16".</i> <i>Please insert wire diameter at xx. Example:</i> <i>ø .045" = 1.2 mm is 12; Art.-No.: = 225.06.12</i>	
4	Gasdüsen <i>Gas Nozzles</i>	Gasdüse, zylindrisch <i>Gas Nozzle, cylindrical</i>	236.08.01
		Gasdüse, konisch <i>Gas Nozzle, conical</i>	236.08.02
		Gasdüse, stark konisch <i>Gas Nozzle, tapered</i>	236.08.03
5	Verschleißteile <i>Spare Parts</i>	Gasverteiler, weiß <i>Gas Diffuser, white</i>	236.07.02
		Gasverteiler, schwarz <i>Gas Diffuser, black</i>	236.07.00
8		DF-Rohr, lang <i>Neck Liner, long</i>	266.02.01
		DF-Rohr, kurz <i>Neck Liner, short</i>	266.03.01
9		Flachmutter <i>Lock Nut</i>	266.02.02
10		Spannkappe kpl. <i>Snap-On-Head</i>	266.09.00
11		Schraubkappe <i>Spring Cap</i>	266.09.03
12		Feder <i>Spring</i>	266.09.02
13		Kugel <i>Ball Bearing</i>	266.09.01
20		Motor 42 V <i>Motor 42 V (standard)</i>	266.22.00
21		Motor 24 V <i>Motor 24 V</i>	266.22.24
		Handgriff, linke & rechte Hälfte <i>Handle left & right Half</i>	266.10.00
22		Drücker kpl. <i>Trigger kpl.</i>	214.11.00
23		6-Kant Mutter <i>Nut</i>	004.00.01
24		Zylinderkopfschraube M 4 x 25 / <i>Screw M 4 x 25</i>	004.25.01
25		Zylinderkopfschraube M 3 x 20 / <i>Screw M 3 x 20</i>	003.20.01
26		Zylinderkopfschraube M 3 x 10 / <i>Screw M 3 x 10</i>	003.10.01
28		Potentiometer (standard = 10 KOhm) <i>Poti 10 KOhm</i>	266.13.100
29		Drehknopf / <i>Knob</i>	266.13.01

30	Drahtfördereinheit <i>Wire Feeding Unit</i>	Brennerkörper <i>Torch Body</i>	266.01.00
31		Aufnahme für DF-Rolle <i>Drive Roll Seat</i>	266.23.00
32		Drahtförderrolle Stahl ϕ 0.8 mm <i>Drive Roll Steel ϕ 0.8 mm</i>	266.24.08
		Drahtförderrolle Alu ϕ 0.8 mm <i>Drive Roll Alu ϕ 0.8 mm</i>	266.24.09
		Drahtförderrolle Stahl ϕ 0.9 mm <i>Drive Roll Steel ϕ 0.9 mm</i>	266.24.19
		Drahtförderrolle Alu ϕ 0.9 mm <i>Drive Roll Alu ϕ 0.9 mm</i>	266.24.18
		Drahtförderrolle Stahl ϕ 1.0 mm <i>Drive Roll Steel ϕ 1.0 mm</i>	266.24.10
		Drahtförderrolle Alu ϕ 1.0 mm <i>Drive Roll Alu ϕ 1.0 mm</i>	266.24.11
		Drahtförderrolle Stahl ϕ 1.2 mm <i>Drive Roll Steel ϕ 1.2 mm</i>	266.24.12
		Drahtförderrolle Alu ϕ 1.2 mm <i>Drive Roll Alu ϕ 1.2 mm</i>	266.24.13
		Drahtförderrolle Stahl ϕ 1.6 mm <i>Drive Roll Steel ϕ 1.6 mm</i>	266.24.16
		Drahtförderrolle Alu ϕ 1.6 mm <i>Drive Roll Alu ϕ 1.6 mm</i>	266.24.17
33		Befestigungsscheibe <i>Washer</i>	266.23.01
34		Schraube <i>Screw</i>	003.10.03
35		Aufnahmebügel <i>Pressure Arm</i>	266.01.01
36		Gegendruckrolle <i>Pressure Roll</i>	266.25.00
37		Beilagscheibe <i>Washer</i>	266.25.01
38		6-Kant Mutter / <i>Nut</i>	003.00.01
40	Schlauchpaket <i>Cable Assembly</i>	Knickschutz, brennerseitig <i>Cable Support</i>	266.12.00
41		Kunststoffschraube <i>Plastic Screw</i>	110.12.00
42		Gasanschlußnippel <i>Gas Connector</i>	244.01.02
43		Anschlußnippel für Drahttransport <i>Wire Conduit Connector</i>	266.01.03
44		Anschlußstück <i>Power Cable Adapter</i>	033.30.12
50		Anschlußmutter <i>Plug Nut</i>	215.17.00
51		MS-Überwurfmutter <i>Liner Positioner Nut</i>	215.15.01
52		ZA-Stecker <i>Gun Plug Body, Air (Euro)</i>	266.15.00
54		O - Ring <i>O - Ring</i>	004.10.00
55		Knickschutz 3 T, geschlossen <i>Gun Plug Housing 3 T</i>	225.16.00
56		Schraube <i>Screw</i>	004.06.01



57	Schlauchpaket <i>Cable Assembly</i>	Tuchelstecker 5-polig <i>Tuchel Plug 5-pole</i>	T3012002
60		Schlauchpaket, 4 m, kpl. / <i>Cable Assembly, cpl. 4 m</i> Schlauchpaket, 6 m, kpl. / <i>Cable Assembly, cpl. 6 m</i> Schlauchpaket, 8 m, kpl. / <i>Cable Assembly, cpl. 8 m</i> Schlauchpaket, 10 m, kpl. / <i>Cable Assembly, cpl. 10m</i>	266.39.40 266.39.60 266.39.80 266.39.10
62		Gasschlauch 4 m <i>Gas Hose 4 m</i> Gasschlauch 6 m <i>Gas Hose 6 m</i> Gasschlauch 8 m <i>Gas Hose 8 m</i> Gasschlauch 10 m <i>Gas Hose 10 m</i>	266.43.40 266.43.60 266.43.80 266.43.00
63		Strom-Draht-Kabel, kpl. 4 m <i>Power Cable, cpl. 4 m</i> Strom-Draht-Kabel, kpl. 6 m <i>Power Cable, cpl. 6 m</i> Strom-Draht-Kabel, kpl. 8 m <i>Power Cable, cpl. 8 m</i> Strom-Draht-Kabel, kpl. 10 m <i>Power Cable, cpl. 10 m</i>	266.41.40 266.41.60 266.41.80 266.41.00
66		Steuerleitung kpl. 4 m <i>Control Cable, cpl. 4 m</i> Steuerleitung kpl. 6 m <i>Control Cable, cpl. 6 m</i> Steuerleitung kpl. 8 m <i>Control Cable, cpl. 8 m</i> Steuerleitung kpl. 10 m <i>Control Cable, cpl. 10 m</i>	266.44.40 266.44.60 266.44.80 266.44.10
69		Überzugschlauch kpl. 4 m <i>Outer Cover Hose, cpl. 4 m</i> Überzugschlauch kpl. 6 m <i>Outer Cover Hose, cpl. 6 m</i> Überzugschlauch kpl. 8 m <i>Outer Cover Hose, cpl. 8 m</i> Überzugschlauch kpl. 10 m <i>Outer Cover Hose, cpl. 10 m</i>	523.15.40 523.15.60 523.15.80 523.15.10
70		Haltenippel, kurz für Spiralen 4.0 mm <i>Collet for Steel Liner 4.0 mm</i> Haltenippel, kurz für Spiralen 4.5 mm <i>Collet for Steel Liner 4.5 mm</i> Haltenippel für Teflonseele 4.0 mm <i>Collet for Teflon Liner 4.0 mm</i> Haltenippel für Teflonseele 4.7 mm <i>Collet for Teflon Liner 4.7 mm</i>	241.56.40 241.56.45 215.57.40 241.57.47
72		Steuerplatine PP <i>Printet Circuit Board (PCB) PP</i> Steuerplatine PP 24 V Motor <i>PCB for 24 V Motor</i>	266.21.00 266.21.24
73		O - Ring <i>O - Ring</i>	003.15.00

DF-Spiralen u. Teflonseelen
Steel- and Teflon Liner

DF-Spirale / <i>Steel Liner</i>	1.5 x 4.0 mm /	4 m	340.15.41
DF-Spirale / <i>Steel Liner</i>	1.5 x 4.0 mm /	6 m	340.15.61
DF-Spirale / <i>Steel Liner</i>	1.5 x 4.0 mm /	8 m	340.15.81
DF-Spirale / <i>Steel Liner</i>	1.5 x 4.0 mm /	10 m	340.15.11
Teflonseele / <i>Teflon Liner</i>	1.5 x 4.0 mm /	4 m	341.15.40
Teflonseele / <i>Teflon Liner</i>	1.5 x 4.0 mm /	6 m	341.15.60
Teflonseele / <i>Teflon Liner</i>	1.5 x 4.0 mm /	8 m	341.15.80
Teflonseele / <i>Teflon Liner</i>	1.5 x 4.0 mm /	10 m	341.15.10
Teflonseele / <i>Teflon Liner</i>	2.0 x 4.0 mm /	4 m	341.20.40
Teflonseele / <i>Teflon Liner</i>	2.0 x 4.0 mm /	6 m	341.20.60
Teflonseele / <i>Teflon Liner</i>	2.0 x 4.0 mm /	8 m	341.20.80
Teflonseele / <i>Teflon Liner</i>	2.0 x 4.0 mm /	10 m	341.20.10
DF-Spirale / <i>Steel Liner</i>	2.0 x 4.5 mm /	4 m	345.20.41
DF-Spirale / <i>Steel Liner</i>	2.0 x 4.5 mm /	6 m	345.20.61
DF-Spirale / <i>Steel Liner</i>	2.0 x 4.5 mm /	8 m	345.20.81
DF-Spirale / <i>Steel Liner</i>	2.0 x 4.5 mm /	10 m	345.20.11
DF-Spirale / <i>Steel Liner</i>	2.5 x 4.5 mm /	4 m	345.25.41
DF-Spirale / <i>Steel Liner</i>	2.5 x 4.5 mm /	6 m	345.25.61
DF-Spirale / <i>Steel Liner</i>	2.5 x 4.5 mm /	8 m	345.25.81
DF-Spirale / <i>Steel Liner</i>	2.5 x 4.5 mm /	10 m	345.25.11
Teflonseele / <i>Teflon Liner</i>	2.7 x 4.7 mm /	4 m	347.27.40
Teflonseele / <i>Teflon Liner</i>	2.7 x 4.7 mm /	6 m	347.27.60
Teflonseele / <i>Teflon Liner</i>	2.7 x 4.7 mm /	8 m	347.27.80
Teflonseele / <i>Teflon Liner</i>	2.7 x 4.7 mm /	10 m	347.27.10